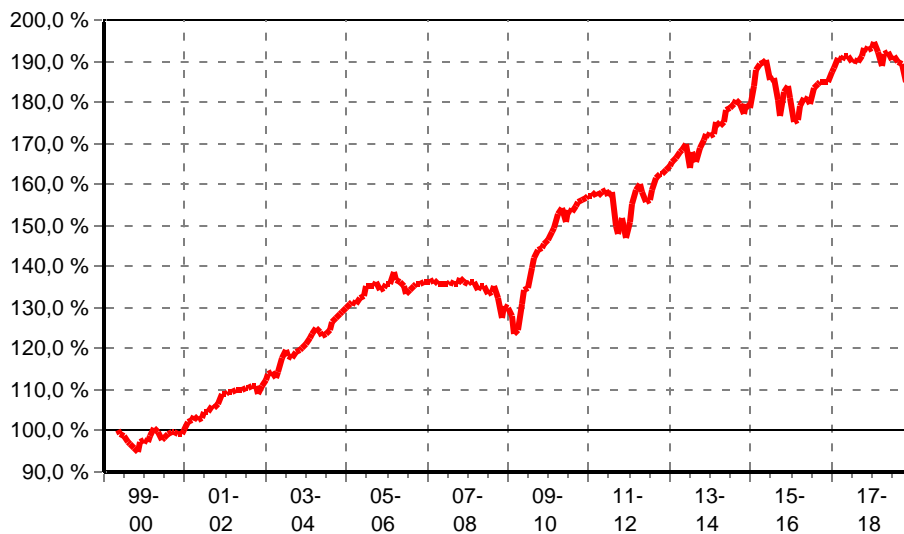




DER FINANZ BERATER

Boss Concept 2**FondsNote: 3 (31.12.2018)**

Kategorie:	Mischfonds primär Anleihen/Welt	Währung:	Euro	WKN:	989072
KVG:	IPConcept (Lux)	Ausschüttung:	20.4.18/0,80 €	ISIN:	LU0091827138
Verwahrstelle:	DZ PRIVATBANK S.A.	Domizil:	Luxemburg	Ausgabeaufschlag:	3,00 %
Zahlstelle:	DZ BANK AG, Frankfurt/Main	Geschäftsjahr:	1. Jan. - 31. Dez.	Rücknahmegebühr:	keine
Fondsmanager:		Auflegedatum:	12.11.1998	Mindestanlage:	keine
Fondsvolumen:	16,05 Mio. € (30.11.2015)	Gesamtgebühr:	1,30 %	Sparplan:	ab 100,00 €
Rücknahmepreis:	92,49 € (07.01.2019)			Fonds ist VL-fähig:	nein

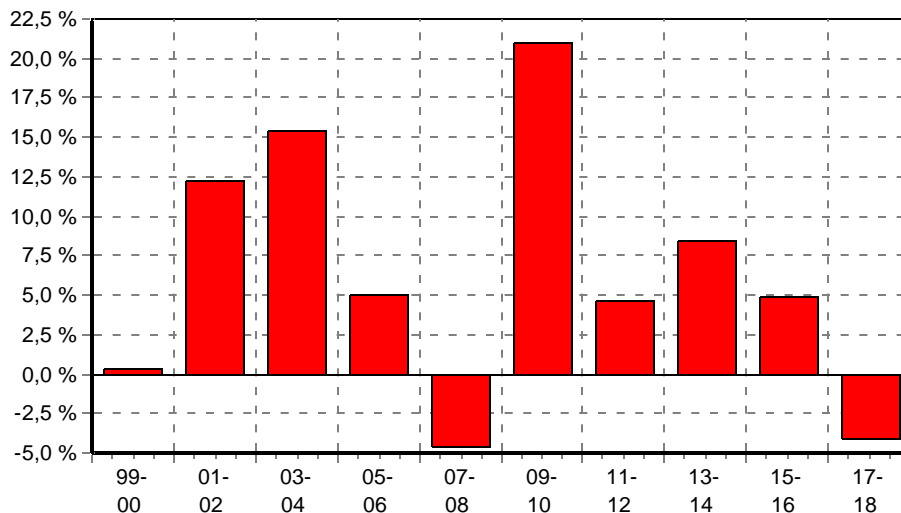
kum. Wertentwicklung: 80% zum 31.12.2018 (auf EUR-Basis, seit 30.04.1999)**Wertentwicklung p.a. nach BVI auf EUR-Basis, zum 31.12.2018**

* seit 1 Monat:	-2,76 %
* seit Jahresbeginn:	-7,08 %
seit 1 Jahr:	-7,08 %
seit 2 Jahren:	-2,07 %
seit 3 Jahren:	-0,22 %
seit 5 Jahren:	0,89 %
seit 10 Jahren:	3,29 %
seit 15 Jahren:	2,67 %
seit 20 Jahren:	n.v.

(* = Veränderung im jew. Zeitraum)

Volatilität und Sharpe-Ratio

	Volatil.	Sharpe
seit 1 Jahr:	4,35 %	neg.
seit 2 Jahren:	3,72 %	neg.
seit 3 Jahren:	4,13 %	neg.
seit 5 Jahren:	4,68 %	0,16

Gewinne/Verluste je Zeit-Intervall (auf EUR-Basis)**jährliche Entwicklung nach BVI auf EUR-Basis**

im Jahr 2018:	-7,08 %
im Jahr 2017:	3,22 %
im Jahr 2016:	3,57 %
im Jahr 2015:	1,28 %
im Jahr 2014:	3,89 %
im Jahr 2013:	4,40 %
im Jahr 2012:	9,11 %
im Jahr 2011:	-4,10 %
im Jahr 2010:	7,43 %
im Jahr 2009:	12,66 %
im Jahr 2008:	-4,25 %
im Jahr 2007:	-0,37 %
im Jahr 2006:	0,40 %
im Jahr 2005:	4,55 %
im Jahr 2004:	7,32 %

(* = Jahr nicht vollständig)

Anlagegrundsätze:

Der Fondsmanager investiert das Vermögen in Wertpapiere aller Art, zu denen u.a. Aktien, Renten, Geldmarktinstrumente, Zertifikate, andere Fonds und Festgelder zählen. Die Investitionshöhe in eine einzelne der vorgenannten Anlagekategorien kann dabei zwischen 0% und 100% liegen. Unter Beachtung der "Steuerlichen Anlagebeschränkungen" werden gemäß Artikel 4 des Verwaltungsreglements fortlaufend mindestens 25% des Netto-Fondsvermögens in Kapitalbeteiligungen investiert. Der Fondsmanager kann Finanzinstrumente, deren Wert von künftigen Preisen anderer Vermögensgegenstände abhängt ("Derivate") zur Absicherung oder Steigerung des Vermögens einsetzen.

Wichtige allgemeine Hinweise:

**Boss Concept 2****FondsNote: 3 (31.12.2018)**

Diese Angaben wurden mit Sorgfalt zusammengestellt. Für die Richtigkeit kann jedoch keine Gewähr übernommen werden. Allein verbindliche Grundlage für den Erwerb von Investmentfondsanteilen sind die jeweiligen Verkaufsprospekte und die jährlichen Rechenschaftsberichte. Diese sind Grundlage für die steuerliche Behandlung der Fondserträge. Die auf Fondsebene anfallenden Kosten (z.B. die Verwaltungsvergütung) wurden berücksichtigt. Die auf Kundenebene anfallenden Kosten (Ausgabeaufschlag und Depotkosten) sind ggfs. nicht berücksichtigt. Bei Fremdwährungen kann die Rendite infolge von Währungsschwankungen steigen oder fallen.

Die frühere Wertentwicklung ist kein verlässlicher Indikator für die künftige Wertentwicklung.