

# Vermögensbaustein-defensiv

Der Grundstein für Ihr Vermögen.

Vermögensbaustein - defensiv 

WELTWEIT IN ALLEN ANLAGEKLASSEN

Alle aktuellen Unterlagen und Informationen zum Fonds erhalten Sie direkt unter:

[www.vermoegensbaustein-defensiv.de](http://www.vermoegensbaustein-defensiv.de)

## „ICH WEIß, DASS ICH NICHT WEIß“

Dieses, dem griechischen Gelehrten Sokrates zugesprochene Zitat, beschäftigt die Philosophie und Wissenschaft seit Jahrtausenden. Sein Schüler Platon lehrt uns in seinem platonischen Dialog, der Ratio eine höhere Bedeutung zuzumessen als unseren Emotionen. 2000 Jahre später spricht Sir Karl Raimund Popper die Empfehlung aus, unsere Entscheidungen auf Grundlage eines vordefinierten Prozesses zu treffen, den wir in kleinen Schritten anpassen und sukzessive bestehende Fehler eliminieren. Die Fortführung dieser Thesen und Diskussion finden Sie heute in der verhaltensorientierten Finanzmarkttheorie Behavioral Finance. Namhafte Nobelpreisträger wie Shiller, Markowitz und Eugen Fama haben hieraus ihre regelbasierten Anlagemodelle entwickelt.

## PROZESS UND STRATEGIE

Die Einführung eines stringenten Anlageprozesses unter Beachtung vorstehender Lehre ist die Leitlinie des Fondsmanagements. Durch eine periodisch wiederkehrende Neuausrichtung auf die ursprüngliche Verteilung der Vermögenswerte (Rebalancing) wird der Ansatz nicht starr, sondern maximal verlässlich. Die Verteilung der einzelnen Anlageklassen leiten wir aus Mathematik, Naturwissenschaft und Architektur ab. Aus gutem Grund folgt unsere Vermögensverteilung den wissenschaftlichen Grundlagen von Mandelbrot, Shiller, Markowitz und Fama. Unser konservativer Ansatz setzt auf eine langfristig, nachhaltige Wertentwicklung. Die übergeordnete Vermögensaufteilung ist in folgendem Diagramm dargestellt:

## DETAILLIERTE VERMÖGENSVERTEILUNG

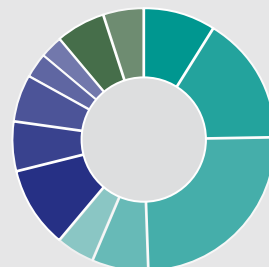
Für konservative Anleger steht in Zeiten „zinslosen Risikos“ der Erhalt des erarbeiteten Vermögens, mehr denn je, im Mittelpunkt. Unsere konservative Anlagestrategie bietet Ihnen den „ruhigen Hafen“, den Sie in diesen schwierigen Zeiten suchen. Das Management sichert die bewährte Vermögensverteilung durch konsequentes Rücksetzen auf die ursprünglichen Ausgangswerte zweimal jährlich ab. Als Termine haben wir den 15. April und den 15. September festgelegt. Das Management allokiert nach dem unten dargestelltem Kuchendiagramm.

PORTFOLIO VERMÖGENSBAUSTEIN-DEFENSIV



|  |      |  |
|--|------|--|
| <span style="color: #008080;">■</span> Anleihen/Liquidität                 | 61 % | Feststehende Grundausrichtung.                             |
| <span style="color: #000080;">■</span> Aktien                              | 25 % | Fonds steuerlich begünstigt aufgrund von Teilfreistellung. |
| <span style="color: #666633;">■</span> Alternative Investments + Rohstoffe | 14 % |  |

VERMÖGENSBAUSTEIN-DEFENSIV  
Detaillierte Vermögensverteilung



|   |      |  |      |
|---|------|--|------|
| <span style="color: #008080;">■</span> Liquidität + Anleihen    | 9 %  | <span style="color: #000080;">■</span> Europa + Deutschland    | 6 %  |
| <span style="color: #008080;">■</span> Staatsanleihen           | 16 % | <span style="color: #000080;">■</span> USA + Kanada            | 6 %  |
| <span style="color: #008080;">■</span> Unternehmensanleihen     | 25 % | <span style="color: #000080;">■</span> Japan + Asien           | 3 %  |
| <span style="color: #008080;">■</span> Hochzins-Anleihen        | 7 %  | <span style="color: #000080;">■</span> Schwellenländer         | 3 %  |
| <span style="color: #008080;">■</span> Schwellenländer-anleihen | 5 %  | <span style="color: #000080;">■</span> Small-Cap-Strategie     | 6 %  |
|   |      | <span style="color: #666633;">■</span> Alternative Investments | 10 % |
|   |      | <span style="color: #666633;">■</span> Rohstoffe               | 5 %  |

## FAKTEN

### ERFOLGREICH

Seit Auflage im November 1998 beträgt das **jährliche Plus 4,8 %** (Stand: 31.12.2018). In diesem Zeitraum gab es nur drei Jahre mit negativem Ergebnis. Das Management selbst ist seit Jahren im Fonds investiert.

### VERLÄSSLICH

Ein **klarer Prozess bei der Anlagestrategie** sorgt für Transparenz und Klarheit. Der Anleger weiß wie er investiert ist. Willkürliche Umschichtungen bei Marktturbulenzen werden vermieden.

### MANAGEMENT

Die Dr. Boss Finanz Management GmbH ist ein von der BaFin zugelassener, unabhängiger und eigentümergeführter Vermögensverwalter mit Sitz in Röthenbach, Starnberg und Reutlingen. Mit Horst Seibold und Artur Wunderle verfügt der Fonds über 2 erfahrene Portfoliomanager mit zusammen 50-jähriger Wertpapiererfahrung. Ihr disziplinierter und regelbasierter Investmentansatz ist Grundlage für die solide Entwicklung des Fonds über einen langen Zeitraum von 20 Jahren. Vermögensbaustein-defensiv – Der Grundstein für Ihr Vermögen.

### WELTWEIT

**Die Grundausrichtung ist festgelegt.** Es wird direkt in die Wertpapiere oder über aktive wie passive Fonds investiert. So ergibt sich mittels der über 60 Positionen im Fonds eine Investition in mehr als 500 verschiedene Papiere.

### BESTÄNDIG

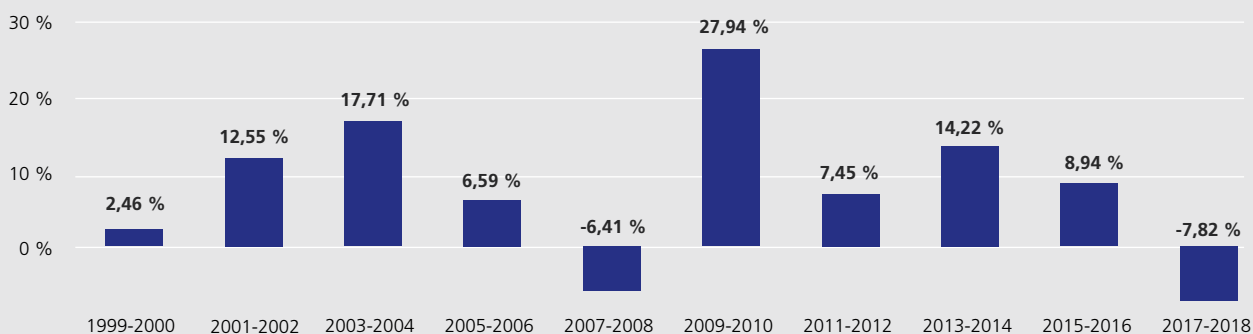
Seit **20 Jahren** mit dem gleichen Manager am Markt erfolgreich. Dabei vom Volumen her groß genug um kostengünstig zu arbeiten und gleichzeitig klein genug, um zudem Investments mit wenig Liquidität flexibel tätigen zu können.

### KENNZAHLEN

|                   |                            |                       |                                |
|-------------------|----------------------------|-----------------------|--------------------------------|
| GESELLSCHAFT:     | IPConcept S.A. (Luxemburg) | DEPOTBANK:            | DZ PRIVATBANK S.A. (Luxemburg) |
| ISIN / WKN:       | LU0091827138 / 989072      | ANLAGESCHWERPUNKT:    | Mischfonds flexibel Welt       |
| AUFLAGEDATUM:     | 11. November 1998          | FONDSMANAGER:         | Dr. Boss FinanzManagement GmbH |
| AUSGABEAUFSCHLAG: | Bis zu 3 %                 | VERWALTUNGSVERGÜTUNG: | 1,30 %                         |
| FONDSWÄHRUNG:     | EUR                        | ERTRAGSVERWENDUNG:    | Ausschüttend                   |

## WERTENTWICKLUNG – WERTBESTÄNDIGKEIT

Eine Idee ist ohne Wert, wenn sie nicht praxiserprobt wird. Seit Auflegung des Fonds im Jahre 1998, setzen wir unsere Strategie konsequent um. Dabei managen wir Risiken ohne die Rendite zu vernachlässigen. Unten abgebildete Grafik zeigt die durchschnittliche Wertentwicklung über jeweils 2 Jahre im Zeitraum 01.01.1999 bis 31.12.2018.



Vergangenheitswerte sind keine Garantie für die zukünftige Wertentwicklung: Daten per 31.12.2018



## KONTAKT

# Vermögensbaustein - defensiv

### Dr. Boss Finanz Management GmbH

Rückersdorfer Straße 20

90552 Röthenbach a. d. Pegnitz

Telefon: +49 (0) 911 / 598 153

E-Mail: [info@drboss-finanzmanagement.de](mailto:info@drboss-finanzmanagement.de)

[www.drboss-finanzmanagement.de](http://www.drboss-finanzmanagement.de)

Alle aktuellen Unterlagen und Informationen  
zum Fonds erhalten Sie direkt unter:

[www.vermoegensbaustein-defensiv.de](http://www.vermoegensbaustein-defensiv.de)

**Rechtlicher Hinweis:** Dieses Dokument dient unter anderem als Werbemitteilung. Mit diesem Dokument wird kein Angebot zum Verkauf, Kauf oder zur Zeichnung von Wertpapieren oder sonstigen Titeln unterbreitet. Die enthaltenen Informationen und Einschätzungen stellen keine Anlageberatung oder sonstige Empfehlung dar. Die vollständigen Angaben des/der Fonds sind dem Verkaufsprospekt ergänzt durch den jeweiligen letzten geprüften Jahresbericht und den jeweiligen Halbjahresbericht, falls ein solcher jüngeren Datums als der letzte Jahresbericht vorliegt, zu entnehmen. Diese Unterlagen stellen die allein verbindliche Grundlage eines Kaufs dar. Die genannten Unterlagen sowie die Wesentlichen Anlegerinformationen (KID) erhalten Sie kostenlos in deutscher Sprache bei der Verwaltungsgesellschaft IPConcept (Luxemburg) S.A. Die Homepage der Verwaltungsgesellschaft lautet [www.ipconcept.com](http://www.ipconcept.com). Die in diesem Dokument enthaltenen Informationen und zum Ausdruck gebrachten Meinungen geben die Einschätzungen der Dr. Boss Finanz Management GmbH zum Zeitpunkt der Veröffentlichung wieder und können sich jederzeit ohne vorherige Ankündigung ändern. Angaben zu in die Zukunft gerichteten Aussagen spiegeln die Ansicht und die Zukunftserwartung der Dr. Boss Finanz Management GmbH wider. Dennoch können die tatsächlichen Entwicklungen und Ergebnisse erheblich von den Erwartungen abweichen. Alle Angaben wurden mit Sorgfalt zusammengestellt. Für die Richtigkeit und Vollständigkeit kann jedoch keine Gewähr und keine Haftung übernommen werden. Der Wert jedes Investments kann sinken oder steigen und Sie erhalten möglicherweise nicht den investierten Geldbetrag zurück. Bei der Vermittlung von Fondsanteilen können die Vertriebspartner der Dr. Boss Finanz Management GmbH Rückvergütungen aus Kosten erhalten, die von der Verwaltungsgesellschaft / Kapitalverwaltungsgesellschaft gemäß dem jeweiligen Verkaufsprospekt dem Fonds belastet werden. Die steuerliche Behandlung ist von den persönlichen Verhältnissen des Anlegers abhängig und kann Änderungen unterworfen sein. Nähere steuerliche Informationen enthält der aktuelle Verkaufsprospekt.